



TECH MAROC

Kit solaire Autonome – 0.7Kw / 220V / 2.400Wh Stockés



Les composants du kit :

- **Panneaux solaires pré dimensionner au choix:**
 - 2 x PANNEAU SOLAIRE 60 cells 280Wc Poly 17,21 %
 - 2 x PANNEAU SOLAIRE 72 CELLS 400Wc
- 1 x Régulateur de charge 30A/20A, avec LCD.
- 1 x Convertisseur pur sinus 700W, 24V/220V.
- 2 x Batteries solaires 12V/100 Ah (2.400Wh) au choix:
 - 2 x Batteries solaires GEL 12V/100 Ah
 - 2 x Batteries solaires LITHIUM 12V/100 Ah
- 2 x Lot de 5 mètres jusqu'à 25 mètres au choix de câble électrique solaire KBE de 4 mm² (liaison entre les panneaux solaires et le régulateur).
- 2 x Lot de 1.5 mètres de câble électrique solaire KBE de 10 mm² (liaison entre le régulateur et les batteries) .
- 1 x Lot de 0.5 mètres de câble électrique solaire KBE de 10 mm² (liaison entre la batterie n:1 et la batterie n:2).
- 2 x Lot de 1.5 mètres de câble électrique solaire KBE de 10 mm² (liaison entre le convertisseur et la batterie).
- 1 x Paire (Male/Femelle) Connecteur du câble solaire MC4.
- 8 x cosses M6.



Attention à respecter les polarités des produits. L'inversion de polarité n'est pas prise en garantie et est susceptible d'endommager de manière irréversible votre produit.



SCHÉMA SANS OPTIONS

2 x PANNEAU SOLAIRE 60 CELLS 280Wc Poly 17,21

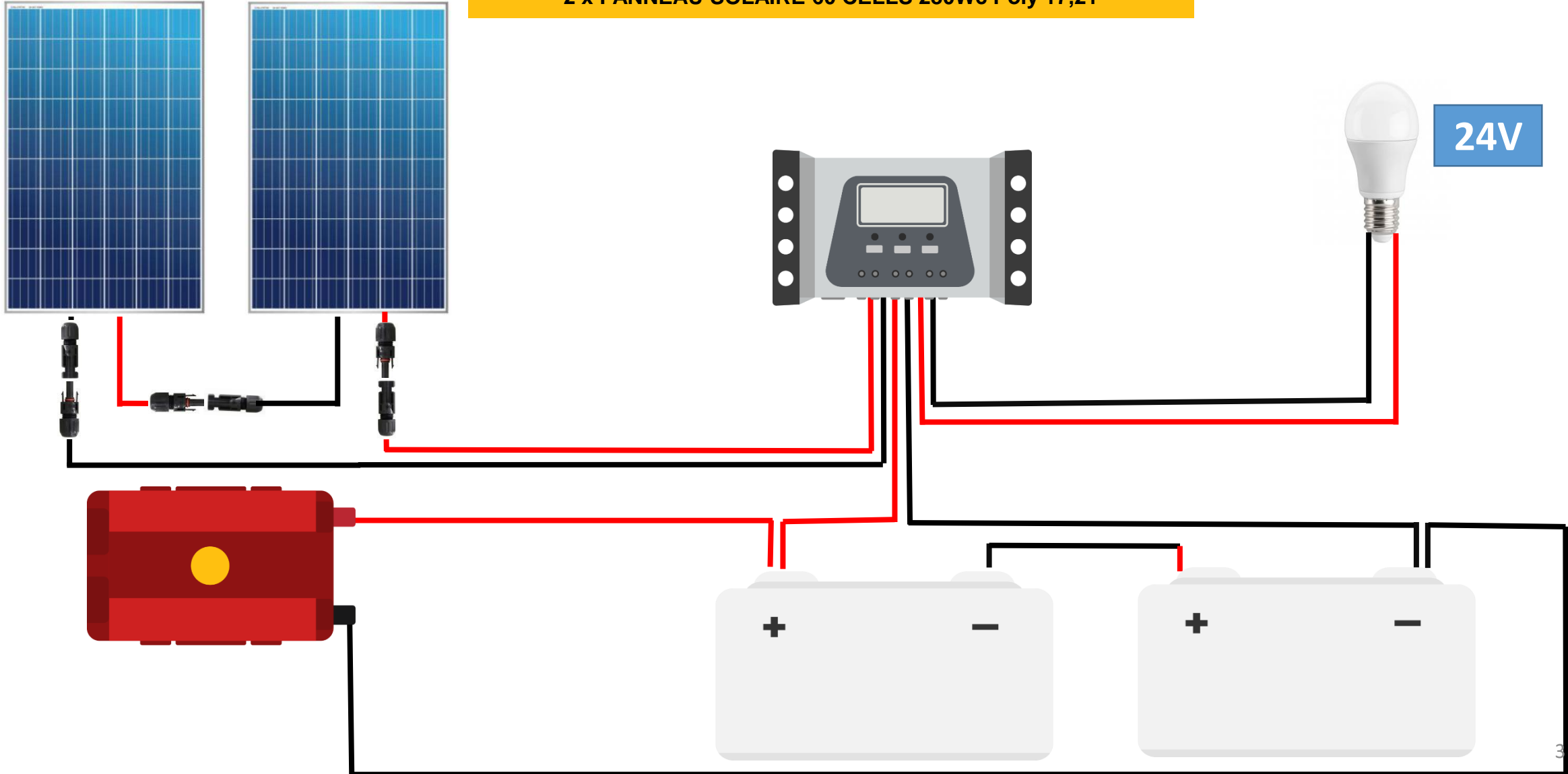
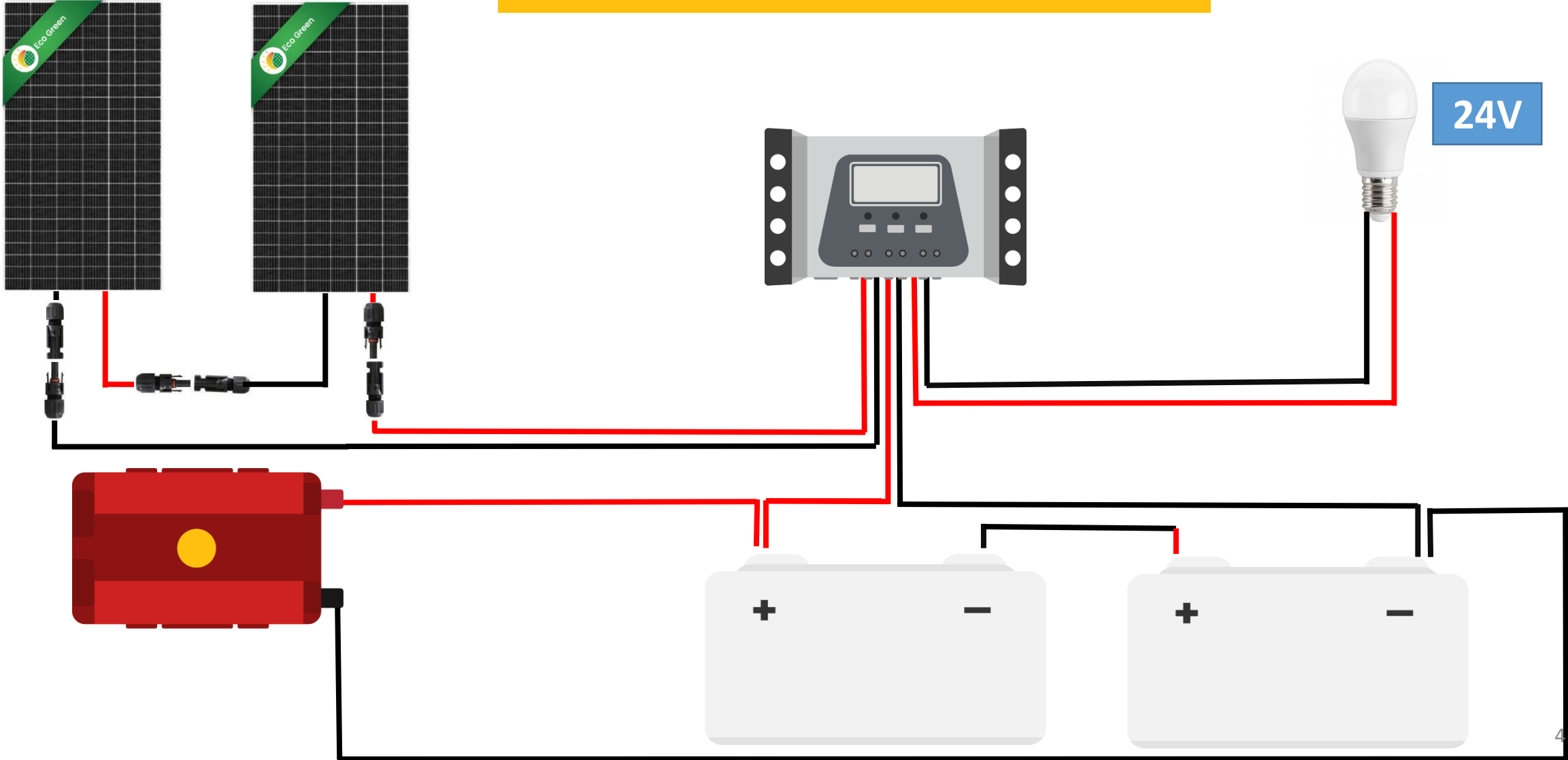




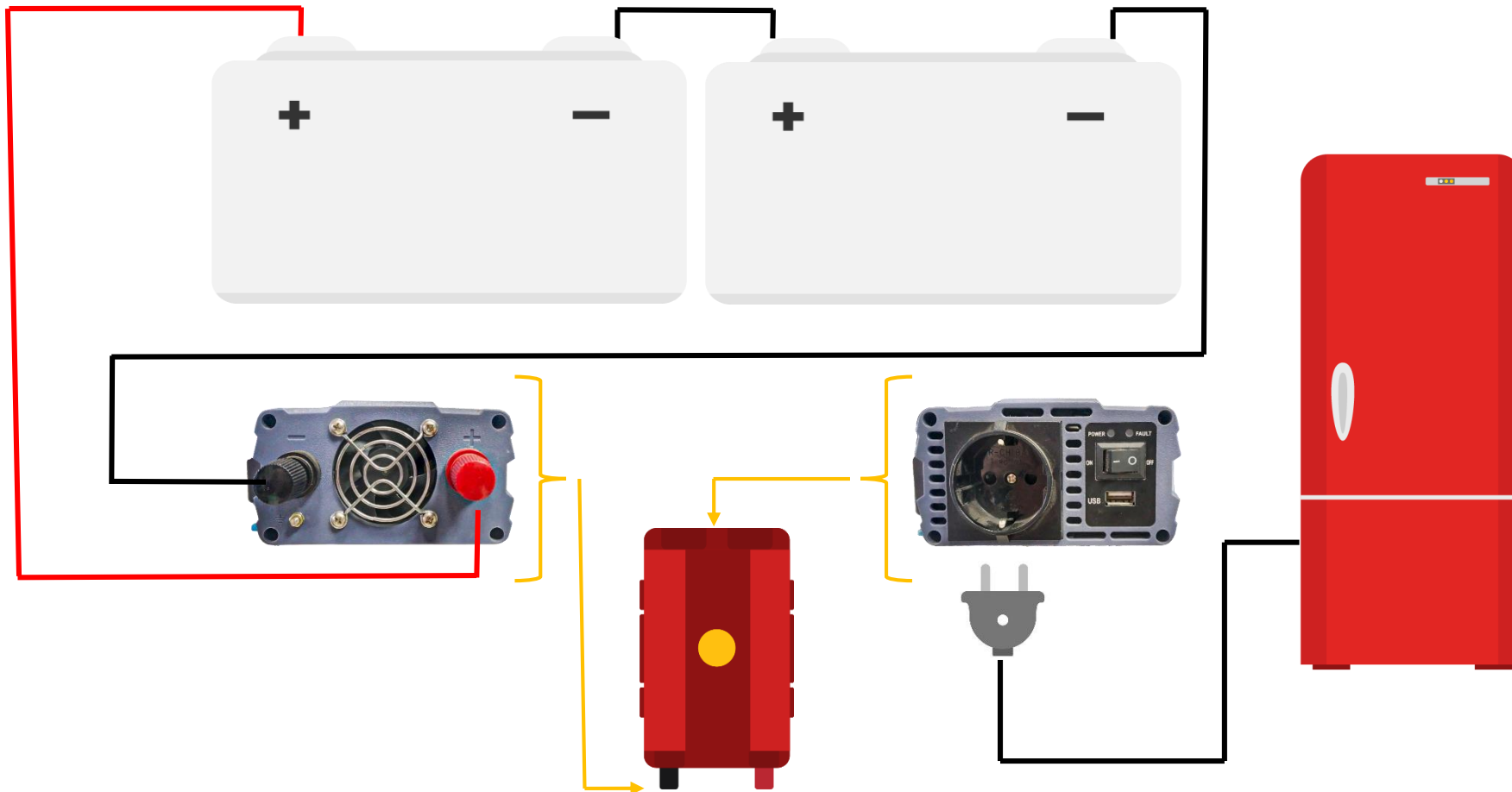
SCHÉMA SANS OPTIONS

2 x PANNEAU SOLAIRE 72 CELLS 400Wc Mono





CONNEXION APPAREIL EN 230V – AC OUT





ORDRE DE BRANCHEMENT DU RÉGULATEUR MPPT

Ordre de connexion

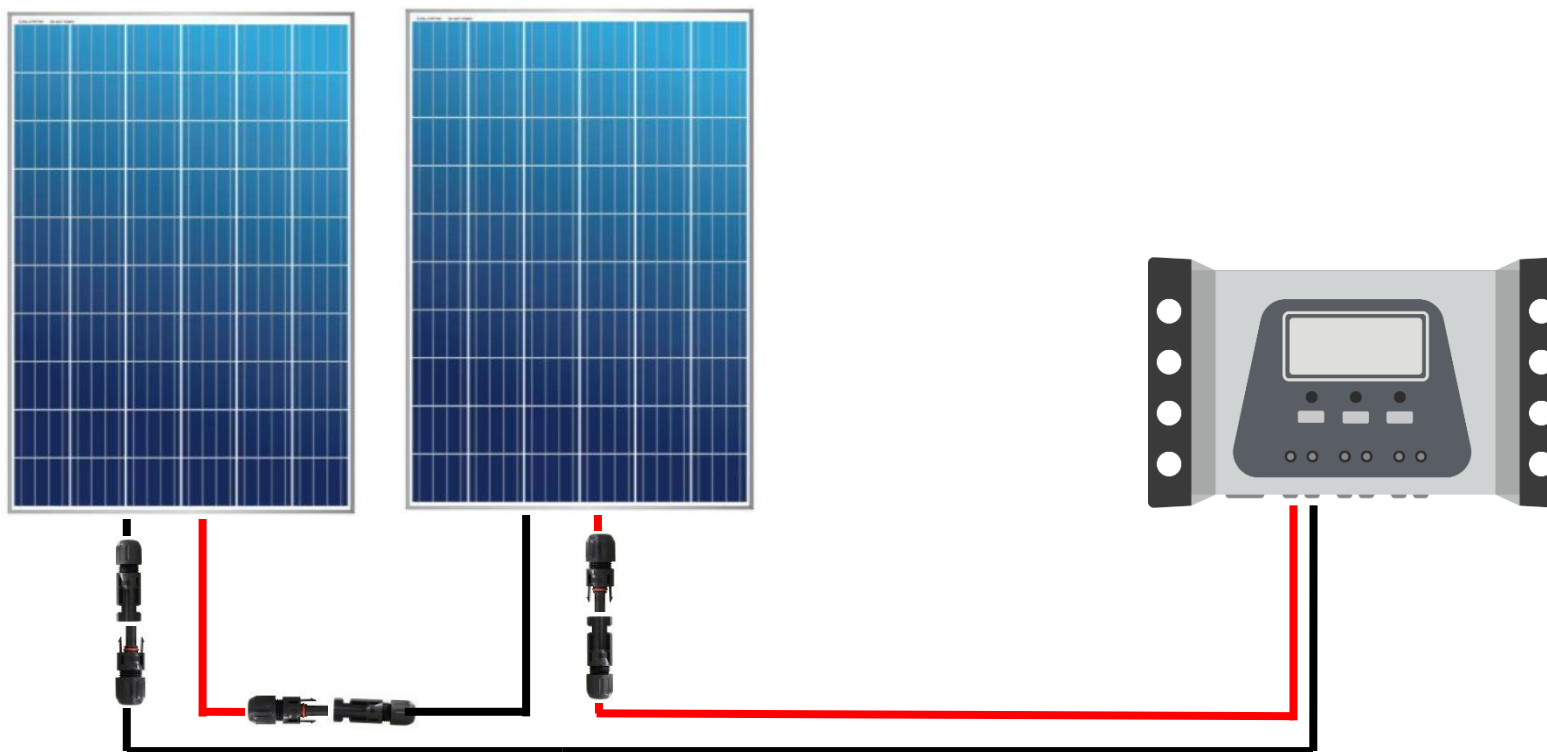


Ordre de déconnexion



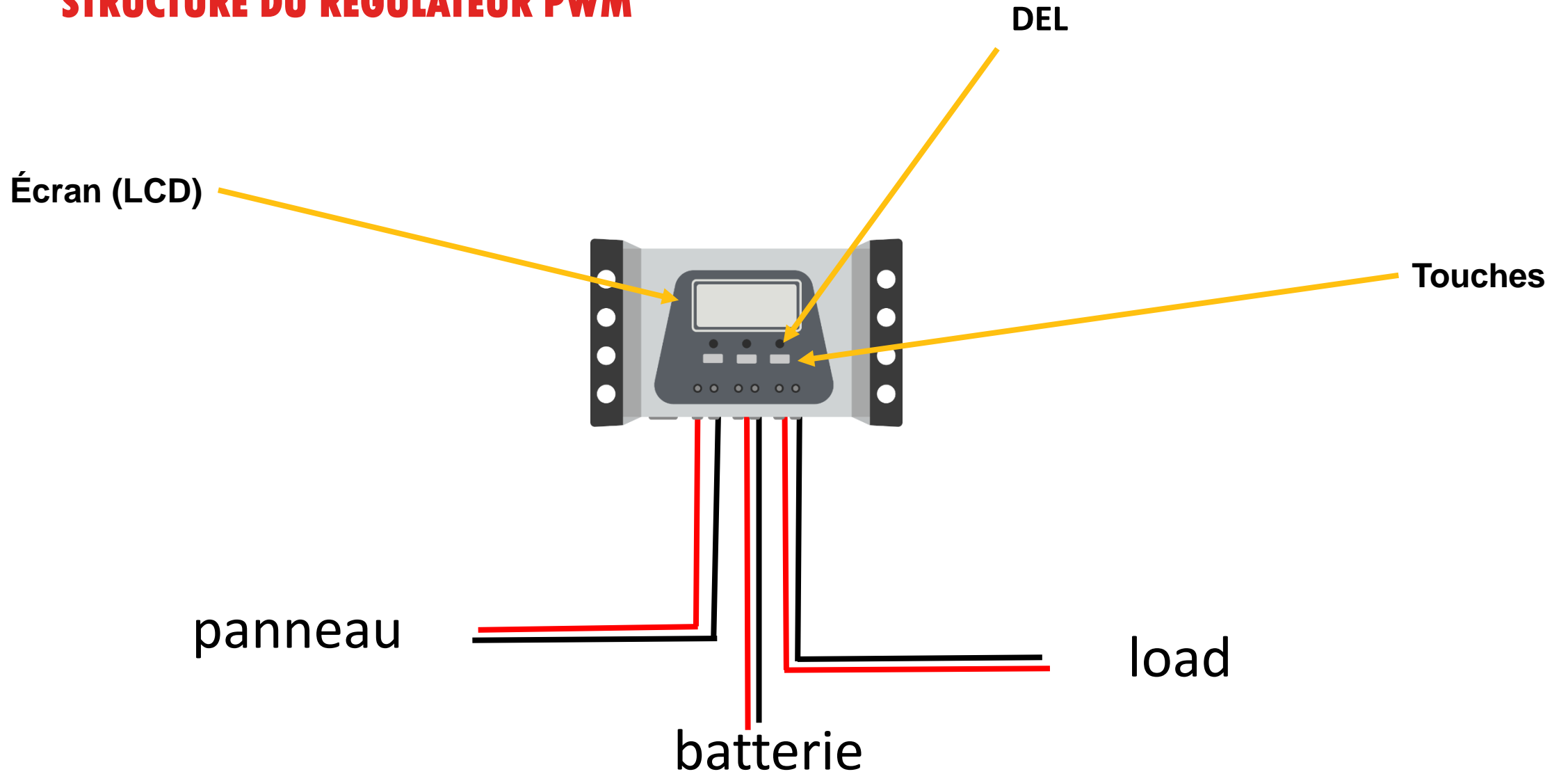


CONNEXION RÉGULATEUR - PANNEAUX



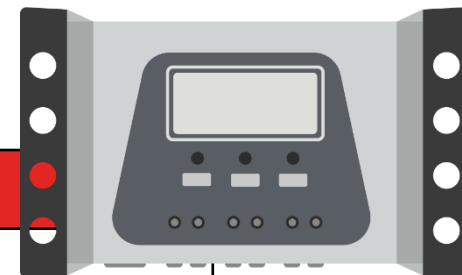





STRUCTURE DU RÉGULATEUR PWM





LEDS RÉGULATEUR MPPT



DEL	Couleur	État	Signification
SOLAR	Verte	Allumée en continu	Entrée de panneau solaire normale
		Éteinte	Entrée de panneau solaire hors tension ou défectueuse
CHARGE	Verte	Allumée en continu	Batterie entièrement chargée
		Clignote	Batterie en charge
FAULT	Rouge	Clignote	Erreur
		Éteinte	Le régulateur de charge solaire fonctionne normalement
Touche	Fonction		Signification
	Avant / arrière & Marche / arrêt		Sélectionner l'affichage suivant
			Activer et désactiver le régulateur de charge solaire si aucun apport du panneau solaire n'est présent
	Entrée & ouvrir le menu de réglage		Confirmer la sélection dans le mode programme
			Passer en mode programme ou aller à la page principale
			Acquitter l'erreur
	Charge Marche / Arrêt & ESC		Activer ou désactiver manuellement le circuit de charge
			Quitter le menu de réglage



Contactez-nous

Par email

contact@cptechmaroc.ma

Par téléphone

**[0537.51.30.88](tel:0537.51.30.88) / [0661.55.44.40](tel:0661.55.44.40)
[0661.68.88.56](tel:0661.68.88.56) / [0661.38.10.32](tel:0661.38.10.32)**

Plus d'infos

Notre site

www.cptechmaroc.ma

Réseaux sociaux

Facebook, Instagram et YouTube

